



**КОМИТЕТ ИМУЩЕСТВЕННЫХ ОТНОШЕНИЙ  
АДМИНИСТРАЦИИ ПЕРМСКОГО МУНИЦИПАЛЬНОГО ОКРУГА**

**РЕШЕНИЕ**

о размещении объектов № 567

Пермский край  
Пермский округ

15.03.2024

Комитет имущественных отношений администрации Пермского муниципального округа разрешает Акционерному обществу «Газпром газораспределение Пермь» (ИНН 5902183841, ОГРН 2125902017723, почтовый адрес: 614000, г. Пермь, ул. Петропавловская, 43)

размещение объекта «газопровод давлением до 1,2 Мпа, для размещения которого не требуется разрешения на строительство»

на землях государственная собственность на которые не разграничена

на срок 1 год.

Местоположение: Пермский край, Пермский муниципальный округ, п. Кукуштан, ул. Свердлова, к дому 8а.

Приложение: схема предполагаемых к использованию земель или части земельного участка.

Особые условия использования:

1. При размещении объекта учесть параметры ширины проезда улично-дорожной сети, во избежание сужения полосы отвода дороги.
2. Получение разрешения на производство земляных работ.

Заместитель председателя комитета



(подпись, печать)

М.В. Королева

## Схема предполагаемых к использованию земель или части земельного участка

Объект: Газопровод давлением до 1,2 Мпа, для размещения которого не требуется разрешения на строительство

Местоположение: расположенных по адресу: Пермский край, м.о. Пермский, п. Кукуштан, ул. Свердлова, к дому 8а

Площадь земель или части земельного участка, кв.м.: 142

Категория земель: земли населенных пунктов

Вид разрешенного использования: -

Каталог координат, м

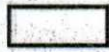
№ точки границы	X	Y
н1	477809.73	2247251.06
н2	477813.21	2247240.56
н3	477825.86	2247243.25
н4	477822.38	2247253.75
н1	477809.73	2247251.06

Описание границ смежных землепользователей:

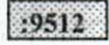
От точки н1 до точки н2 - земельный участок с кадастровым номером 59:32:0010003:9512

От точки н2 до точки н1 - земли общего пользования

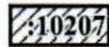
### Условные обозначения:



- предполагаемый участок земель, на которых планируется размещение объекта



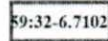
- границы и номер земельного участка, сведения о которых внесены в ЕГРН



- границы и номер объекта капитального строительства, сведения о которых внесены в ЕГРН



- граница кадастрового квартала



- зоны с особыми условиями использования территории, сведения о которых внесены в ЕГРН

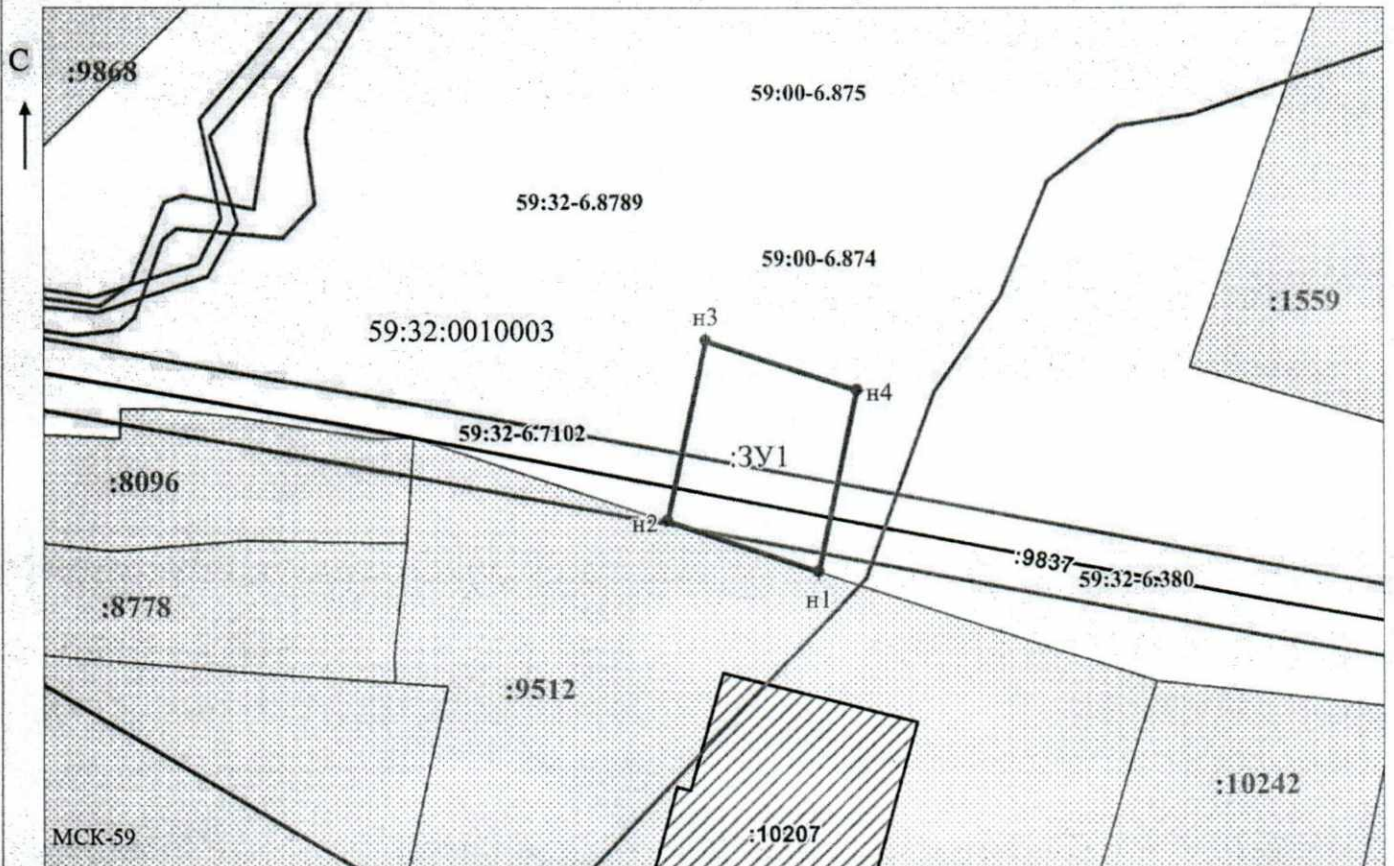
:3У1

- обозначение запрашиваемого земельного участка

● н1

- характерная точка границ земель или части земельного участка

59:32:0010003 - номер кадастрового квартала



Масштаб 1:500  
/ Осипова А.Д.

Заявитель: \_\_\_\_\_

МП

(подпись, расшифровка подписи)

(для юридических лиц  
и индивидуальных предпринимателей)